

**ДЕТАЛЬНИЙ ПЛАН ТЕРИТОРІЇ**  
ЗЕМЕЛЬНОЇ ДІЛЯНКИ ПЛОЩЕЮ 1,8201 ГА  
В СЕЛІ КРЮКІВЩИНА БУЧАНСЬКОГО РАЙОНУ  
КИЇВСЬКОЇ ОБЛАСТІ

**ОПОРНИЙ ПЛАН ІСНУЮЧОГО СТАНУ**  
**ВИКОРИСТАННЯ ТЕРИТОРІЇ ПРОЕКТУВАННЯ**  
**М 1:500**

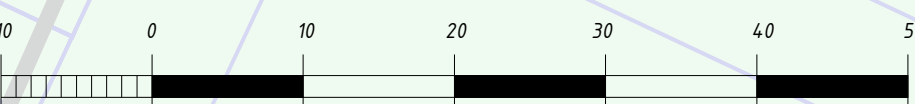
- УМОВНІ ПОЗНАЧЕННЯ:**
- МЕЖІ:**
- РОЗРОБКИ ДПТ
  - ЗЕМЛЕКОРИСТУВАННЯ
- ТЕРИТОРІЇ В МЕЖАХ ПРОЕКТУВАННЯ:**
- 40300.0 - ОЗЕЛЕНЕНІ ТЕРИТОРІЇ
  - ТРАВ'ЯНА РОСЛИННІСТЬ
  - ДЕРЕВНА РОСЛИННІСТЬ
- ТЕРИТОРІЇ ЗА МЕЖАМИ ПРОЕКТУВАННЯ:**
- 10102.0 ТЕРИТОРІЇ ЖИТЛОВОЇ САДИБНОЇ ЗАБУДОВИ
  - 40300.0 - ОЗЕЛЕНЕНІ ТЕРИТОРІЇ (ТРАВ'ЯНА РОСЛИННІСТЬ)
  - 40300.0 - ОЗЕЛЕНЕНІ ТЕРИТОРІЇ (ДЕРЕВНА РОСЛИННІСТЬ)
  - ЗЕМЕЛЬНІ РОБОТИ
- ПЛАНУВАЛЬНІ ОБМЕЖЕННЯ:**
- 06.01.1 ТЕРИТОРІЇ В ЧЕРВОНИХ ЛІНІЯХ

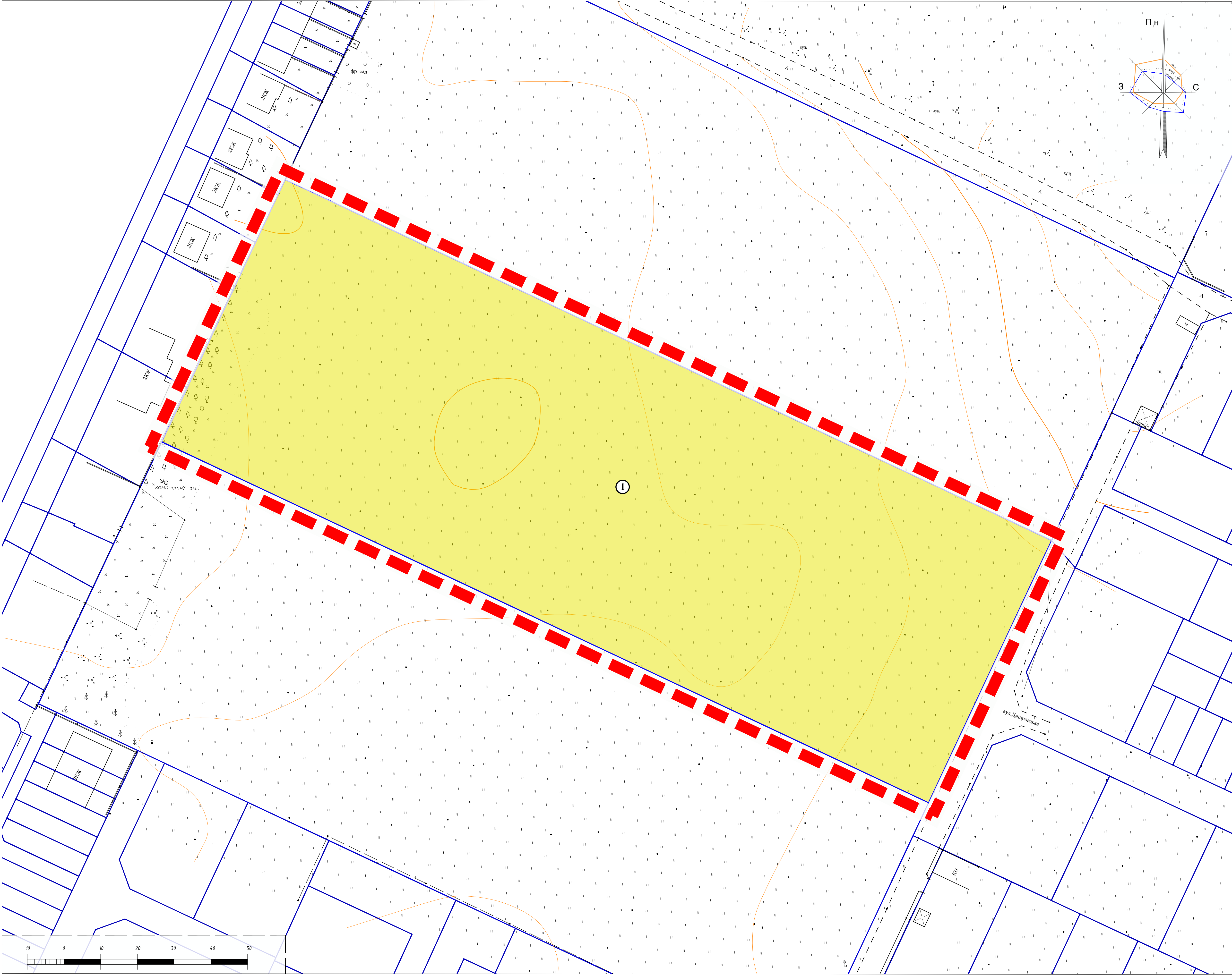
Примітка: на територію в межах проектування діє обмеження забудови (кінцева поверхня: висота будівель від 50м до 150м від 288,88 до 328,88 в б.с.)

**РОЗМІЩЕННЯ ТЕРИТОРІЇ ПРОЕКТУВАННЯ В СИСТЕМІ**  
**ПЛАНУВАЛЬНОЇ СТРУКТУРИ НАСЕЛЕНОГО ПУНКТУ:**



- ЕКСПЛІКАЦІЯ:**
- ЗБЛОКОВАНИЙ ЖИТЛОВИЙ САДИБНИЙ БУДИНОК (ІСН.)
  - ІНДИВІДУАЛЬНИЙ ЖИТЛОВИЙ БУДИНОК (ІСН.)





**ДЕТАЛЬНИЙ ПЛАН ТЕРИТОРІЇ**  
ЗЕМЕЛЬНОЇ ДІЛЯНКИ ПЛОЩЕЮ 1,8201 ГА  
В СЕЛІ КРЮКІВЩИНА БУЧАНСЬКОГО РАЙОНУ  
КИЇВСЬКОЇ ОБЛАСТІ

ПЛАН РОЗПОДІЛУ ЗЕМЕЛЬ ЗА КАТЕГОРІЯМИ ЗЕМЕЛЬ ТА ФОРМОЮ  
ВЛАСНОСТІ, ПЛАН РОЗПОДІЛУ ЗЕМЕЛЬ ЗА УГДДЯМИ, ЗБІРНИЙ  
ПЛАН ЗЕМЕЛЬНИХ ДІЛЯНОК, НАДАНИХ У ВЛАСНІСТЬ ЧИ  
КОРИСТУВАННЯ, ТА ЗЕМЕЛЬНИХ ДІЛЯНОК, НЕ НАДАНИХ У  
ВЛАСНІСТЬ ЧИ КОРИСТУВАННЯ

М 1:500

**УМОВНІ ПОЗНАЧЕННЯ:**

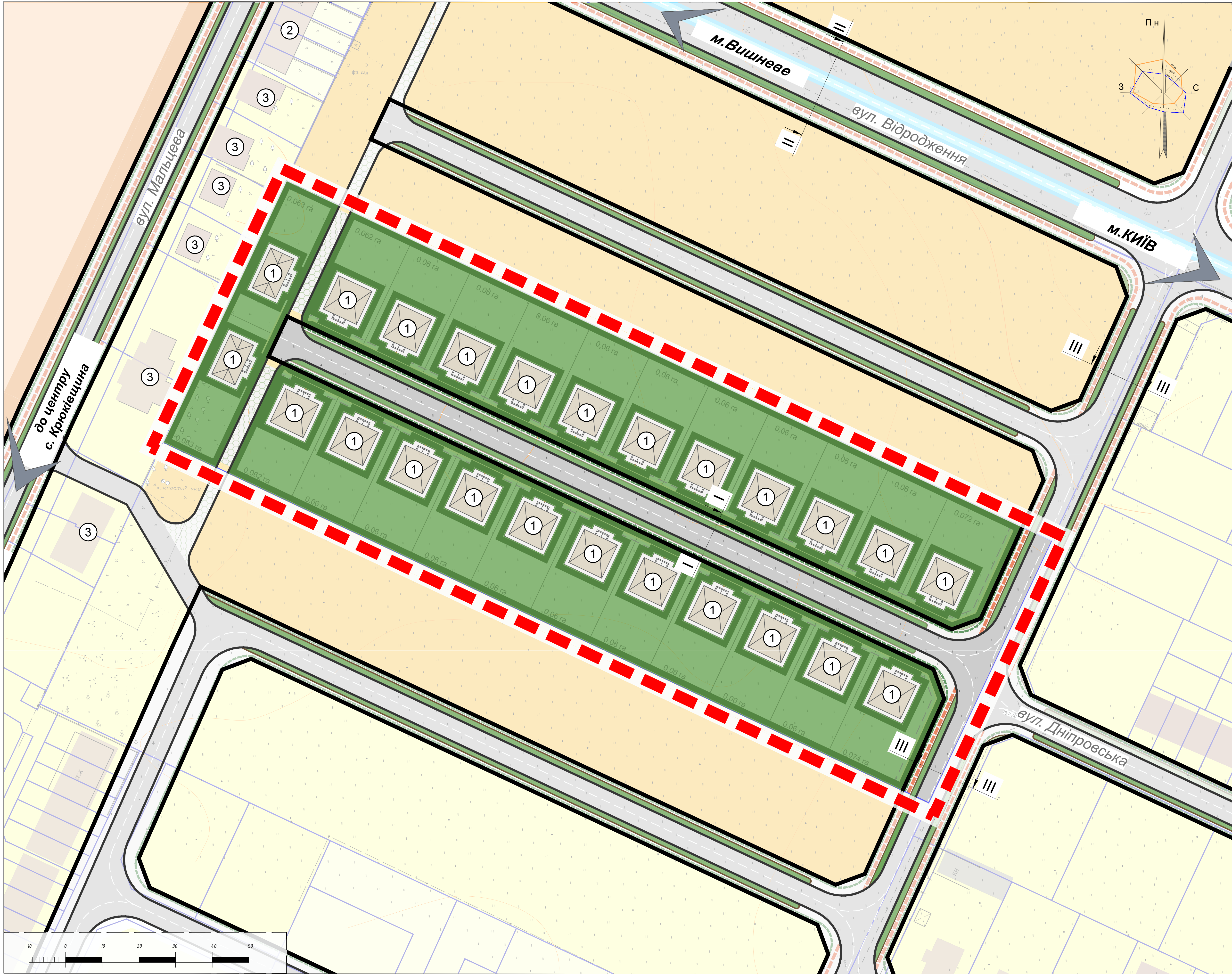
**МЕЖІ:**

- ТЕРИТОРІЇ ПРОЄКТУВАННЯ
- ЗЕМЛЕКОРИСТУВАННЯ
- НОМЕР ЗЕМЕЛЬНОЇ ДІЛЯНКИ

**ТЕРИТОРІЇ В МЕЖАХ ПРОЄКТУВАННЯ:**

- 02.03 ДЛЯ БУДІВНИЦТВА І ОБСЛУГОВУВАННЯ БАГАТОКВАРТИРНОГО ЖИТЛОВОГО БУДИНКУ

№ з/п	Кадастровий номер земельної ділянки	Тип власності	Цільове призначення:	Категорія земель	Загальна площа ділянки, га	Код угіддя (згідно КВЗУ) 001 01	Землевласник/землекористувач
1	3222484000:02:002:0167	Приватна власність	02.03 Для будівництва і обслуговування багатоквартирного житлового будинку	Землі житлової та громадської забудови	1,8201	1,8201	ЄРЕМЕНКО Валерій Валерійович



## ДЕТАЛЬНИЙ ПЛАН ТЕРИТОРІЇ

ЗЕМЕЛЬНОЇ ДІЛЯНКИ ПЛОЩЕЮ 1,8201 ГА  
В СЕЛІ КРЮКІВЩИНА БУЧАНСЬКОГО РАЙОНУ  
КИЇВСЬКОЇ ОБЛАСТІ

### СХЕМА ОЗЕЛЕНЕННЯ ТА БЛАГОУСТРОЮ ТЕРИТОРІЇ

М 1:500

#### УМОВНІ ПОЗНАЧЕННЯ:

##### МЕЖІ:

ІСНЮЮЧІ	ПРОЕКТНІ	РОЗРОБКИ ДПТ
ІСНЮЮЧІ	ПРОЕКТНІ	ЗЕМЛЕКОРИСТУВАННЯ

##### ФУНКЦІОНАЛЬНЕ ПРИЗНАЧЕННЯ:

ІСНЮЮЧІ	ПРОЕКТНІ	10102.0 ТЕРИТОРІЇ ЖИТЛОВОЇ САДИБНОЇ ЗАБУДОВИ
ІСНЮЮЧІ	ПРОЕКТНІ	20300.0 ТЕРИТОРІЇ ВУЛИЦЬ ТА ДОРІГ

##### ТЕРИТОРІЇ В МЕЖАХ ПРОЕКТУВАННЯ:

ІСНЮЮЧІ	ПРОЕКТНІ	ІНДИВІДУАЛЬНИХ ЖИТЛОВИХ САДИБНИХ БУДИНКІВ
ІСНЮЮЧІ	ПРОЕКТНІ	ЗЕЛЕНИХ НАСАДЖЕНЬ ОБМЕЖЕНОГО ВИКОРИСТАННЯ

##### ТЕРИТОРІЇ ЗА МЕЖАМИ ПРОЕКТУВАННЯ:

ІСНЮЮЧІ	ПРОЕКТНІ	10102.0 ТЕРИТОРІЇ ЖИТЛОВОЇ САДИБНОЇ ЗАБУДОВИ
ІСНЮЮЧІ	ПРОЕКТНІ	10101.0 ТЕРИТОРІЇ ЖИТЛОВОЇ БАГАТОКВАРТИРНОЇ ЗАБУДОВИ(СЕРЕДНЬО ПОВЕРХОВОЇ)
ІСНЮЮЧІ	ПРОЕКТНІ	10101.0 ТЕРИТОРІЇ БАГАТОКВАРТИРНОЇ (ПІДВИЩЕНОЇ ПОВЕРХОВОСТІ)
ІСНЮЮЧІ	ПРОЕКТНІ	20300.0 ТЕРИТОРІЇ ВУЛИЦЬ ТА ДОРІГ

##### БЛАГОУСТРОЮ ТЕРИТОРІЇ:

##### ТИПИ ОЗЕЛЕНЕННЯ:

ІСНЮЮЧІ	ПРОЕКТНІ	ЗЕЛЕНІ НАСАДЖЕННЯ ОБМЕЖЕНОГО КОРИСТУВАННЯ
ІСНЮЮЧІ	ПРОЕКТНІ	ЗЕЛЕНІ НАСАДЖЕННЯ СПЕЦІАЛЬНОГО ПРИЗНАЧЕННЯ

##### ЕЛЕМЕНТИ ОЗЕЛЕНЕННЯ:

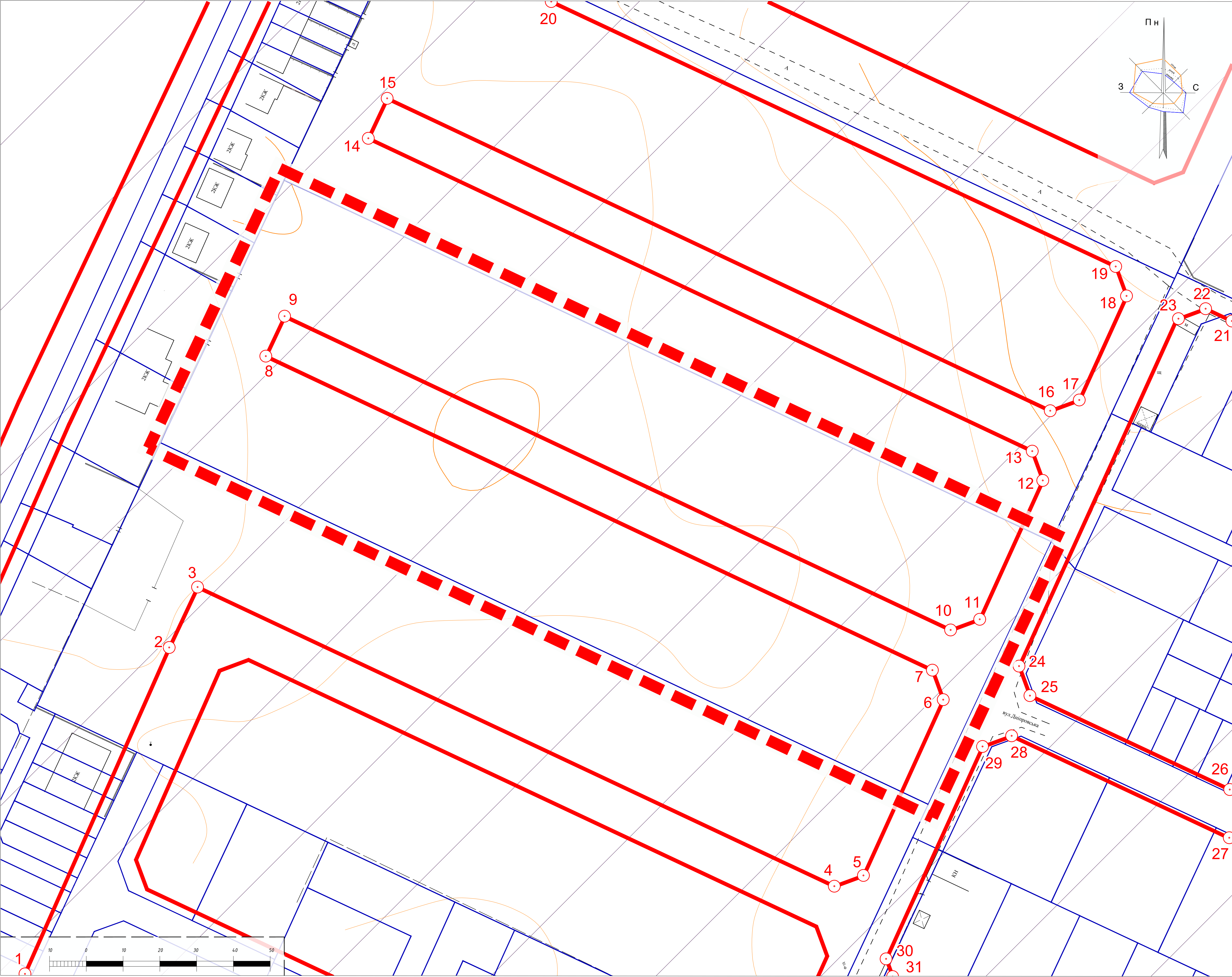
ІСНЮЮЧІ	ПРОЕКТНІ	ГАЗОН
---------	----------	-------

##### ВИДИ ПОКРИТТЯ:

ІСНЮЮЧІ	ПРОЕКТНІ	ТВЕРДОГО ПОКРИТТЯ (АСФАЛЬТОБЕТОН) ОСНОВНИХ ВУЛИЦЬ ТА ДОРІГ
ІСНЮЮЧІ	ПРОЕКТНІ	ТВЕРДОГО ПОКРИТТЯ (ФЕМ) ПРОІЗДІВ
ІСНЮЮЧІ	ПРОЕКТНІ	ТВЕРДОГО ПОКРИТТЯ (ФЕМ) ПІШОХІДНИХ ДОРІЖОК
ІСНЮЮЧІ	ПРОЕКТНІ	ТВЕРДОГО ПОКРИТТЯ (ФЕМ) ВЕЛОСИПЕДНИХ ДОРІЖОК
ІСНЮЮЧІ	ПРОЕКТНІ	М'ЯКИХ ВИДІВ ПОКРИТТЯ МАЙДАНЧИКІВ ДЛЯ ВІДПОЧИНКУ

##### ЕКСПЛІКАЦІЯ:

- ЖИТЛОВИЙ ІНДИВІДУАЛЬНИЙ САДИБНИЙ БУДИНОК (ПР.)
- ЖИТЛОВИЙ ЗБЛОКОВАНИЙ САДИБНИЙ БУДИНОК (ІСН.)
- ІНДИВІДУАЛЬНИЙ ЖИТЛОВИЙ БУДИНОК (ІСН.)



**ДЕТАЛЬНИЙ ПЛАН ТЕРИТОРІЇ**  
ЗЕМЕЛЬНОЇ ДІЛЯНКИ ПЛОЩЕЮ 1,8201 ГА  
В СЕЛІ КРЮКІВЩИНА БУЧАНЬСЬКОГО РАЙОНУ  
КИЇВСЬКОЇ ОБЛАСТІ

**СХЕМА ОБМЕЖЕНЬ У ВИКОРИСТАННІ ЗЕМЕЛЬ**  
**М 1:500**

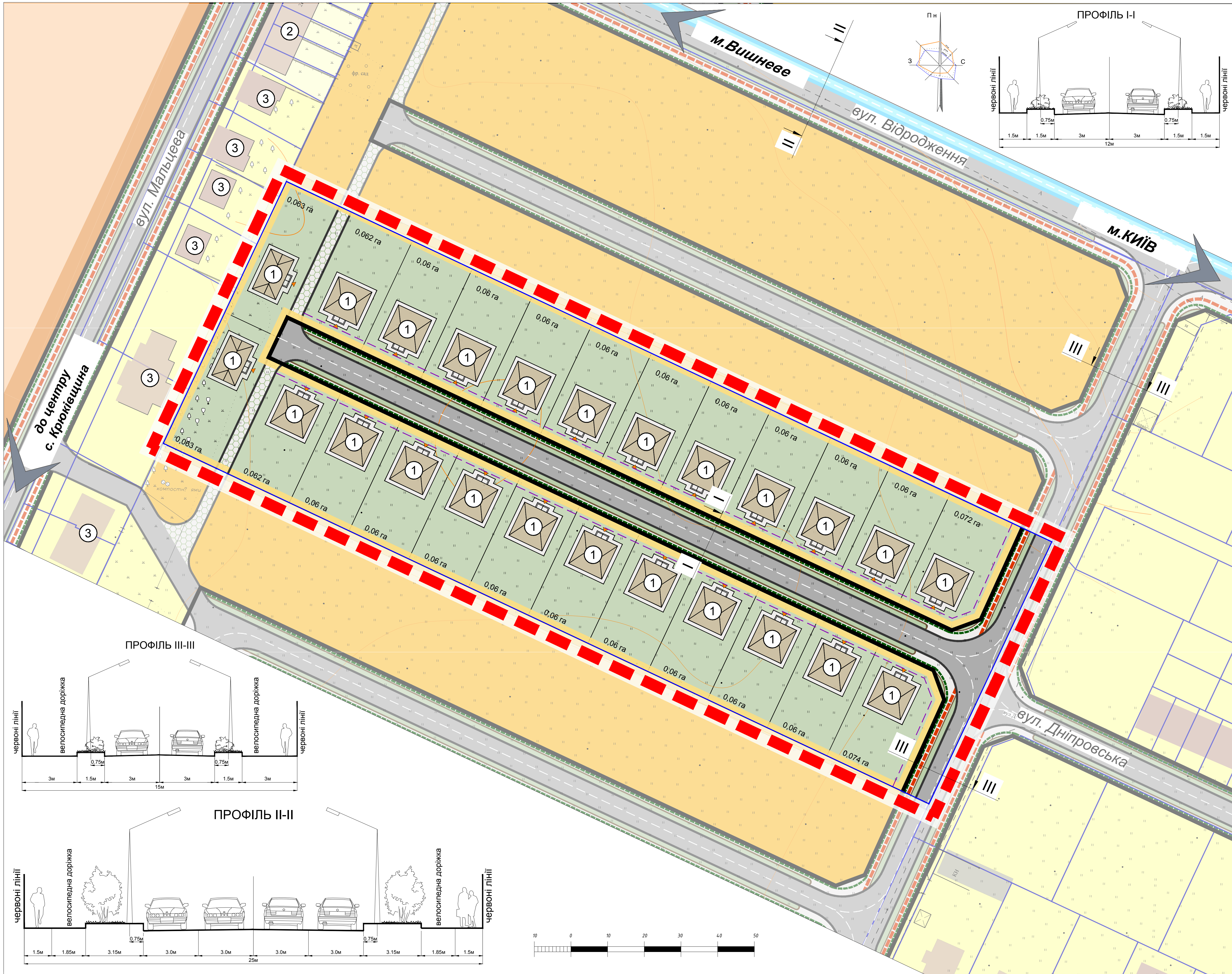
**УМОВНІ ПОЗНАЧЕННЯ:**

<b>МЕЖІ:</b>		
ІСНЮЮЧІ	ПРОЄКТНІ	
		РОЗРОБКИ ДПТ
		ЗЕМЛЕКОРИСТУВАННЯ

**ПЛАНУВАЛЬНІ ОБМЕЖЕННЯ:**

<b>КЛАС 1:</b>		
ІСНЮЮЧІ	ПРОЄКТНІ	
		06.01.1 ЧЕРВОНІ ЛІНІЇ
		06.05.2 ПОВЕРХНЯ ОБМЕЖЕННЯ ЗАБУДОВИ (КОНІЧНА ПОВЕРХНЯ: ВИСОТА БУДІВЕЛЬ ВІД 50М ДО 150М ВІД 288,88 ДО 328,88 В БСВ)

Координати червоних ліній							
Точка		Координати		Горизонтальне прокладання,м	Дирекційний кут		
№	назва	X	Y		о	'	''
1	1	5 585 966,07	314 606,33		23	53	49,9
2	2	5 586 055,66	314 646,02	97,99	25	9	7,52
3	3	5 586 071,96	314 653,67	18	115	9	7,69
4	4	5 585 990,65	314 826,83	191,3	69	47	32,84
5	5	5 585 993,56	314 834,75	8,43	24	26	1,41
6	6	5 586 041,34	314 856,45	52,48	339	49	25,44
7	7	5 586 049,36	314 853,51	8,54	295	12	49,47
8	8	5 586 134,71	314 672,23	200,36	25	13	3,24
9	9	5 586 145,57	314 677,34	12	115	12	49,49
10	10	5 586 060,28	314 858,47	200,2	69	49	24,69
11	11	5 586 063,19	314 866,38	8,43	24	26	1,59
12	12	5 586 100,93	314 883,53	41,45	339	49	25,44
13	13	5 586 108,95	314 880,58	8,54	295	12	49,51
14	14	5 586 193,92	314 700,12	199,47	25	13	2,32
15	15	5 586 204,78	314 705,23	12	115	12	49,2
16	16	5 586 119,88	314 885,54	199,3	69	49	26,99
17	17	5 586 122,78	314 893,45	8,43	24	26	1,31
18	18	5 586 151,06	314 906,30	31,07	339	46	54,85
19	19	5 586 159,08	314 903,35	8,54	295	7	46,71
20	20	5 586 231,07	314 749,86	169,54	208	26	28,79
21	6	5 586 144,25	314 934,95	7,9	180	0	0
22	5	5 586 147,61	314 927,80	8,43	115	7	45,94
23	4	5 586 144,69	314 919,88	103,5	69	46	54,54
24	3	5 586 050,46	314 877,07	8,54	24	26	1,54
25	2	5 586 042,45	314 880,02	60,68	339	47	35,89
26	1	5 586 016,66	314 934,95		295	9	7,58
27	5	5 586 003,40	314 934,95	66,17	247	58	10,56
28	4	5 586 031,52	314 875,06	8,43	115	9	7,69
29	3	5 586 028,61	314 867,15	63,39	69	47	34,29
30	2	5 585 970,90	314 840,92	5,14	24	26	1,72
31	1	5 585 966,07	314 842,70		339	47	35,93



**ДЕТАЛЬНИЙ ПЛАН ТЕРИТОРІЇ**  
ЗЕМЕЛЬНОЇ ДІЛЯНКИ ПЛОЩЕЮ 1,8201 ГА  
В СЕЛІ КРЮКІВЩИНА БУЧАНСЬКОГО РАЙОНУ  
КИЇВСЬКОЇ ОБЛАСТІ

**СХЕМА ПРОСТОРОВОЇ КОМПОЗИЦІЇ ТЕРИТОРІЙ**

**М 1:500**

**УМОВНІ ПОЗНАЧЕННЯ:**

МЕЖІ:	
ІСНУЮЧІ	ПРОЄКТНІ
	РОЗРОБКИ ДПТ
	ЗЕМЛЕКОРИСТУВАННЯ

**ФУНКЦІОНАЛЬНЕ ПРИЗНАЧЕННЯ:**

ІСНУЮЧІ	ПРОЄКТНІ	
		10102.0 ТЕРИТОРІЇ ЖИТЛОВОЇ САДИБНОЇ ЗАБУДОВИ
		20300.0 ТЕРИТОРІЇ ВУЛИЦЬ ТА ДОРІГ

**ТЕРИТОРІЇ В МЕЖАХ ПРОЄКТУВАННЯ:**

ІСНУЮЧІ	ПРОЄКТНІ	
		ІНДИВІДУАЛЬНИХ ЖИТЛОВИХ САДИБНИХ БУДИНКІВ
		ЗЕЛЕНИХ НАСАДЖЕНЬ ОБМЕЖЕНОГО ВИКОРИСТАННЯ

**ТЕРИТОРІЇ ЗА МЕЖАМИ ПРОЄКТУВАННЯ:**

ІСНУЮЧІ	ПРОЄКТНІ	
		10102.0 ТЕРИТОРІЇ ЖИТЛОВОЇ САДИБНОЇ ЗАБУДОВИ
		10101.0 ТЕРИТОРІЇ ЖИТЛОВОЇ БАГАТОКВАРТИРНОЇ ЗАБУДОВИ(СЕРЕДНЬО ПОВЕРХОВОЇ)
		10101.0 ТЕРИТОРІЇ БАГАТОКВАРТИРНОЇ (ПІДВИЩЕНОЇ ПОВЕРХОВОСТІ)
		20300.0 ТЕРИТОРІЇ ВУЛИЦЬ ТА ДОРІГ

**ТРАНСПОРТНА ІНФРАСТРУКТУРА:**

ІСНУЮЧІ	ПРОЄКТНІ	
		ГОЛОВНОЇ ВУЛИЦІ СЕЛА
		ЖИТЛОВИХ ВУЛИЦЬ
		ПРОЇЗДІВ
		ВЕЛОСИПЕДНИХ ДОРІЖОК
		ПІШОХІДНИХ ДОРІЖОК

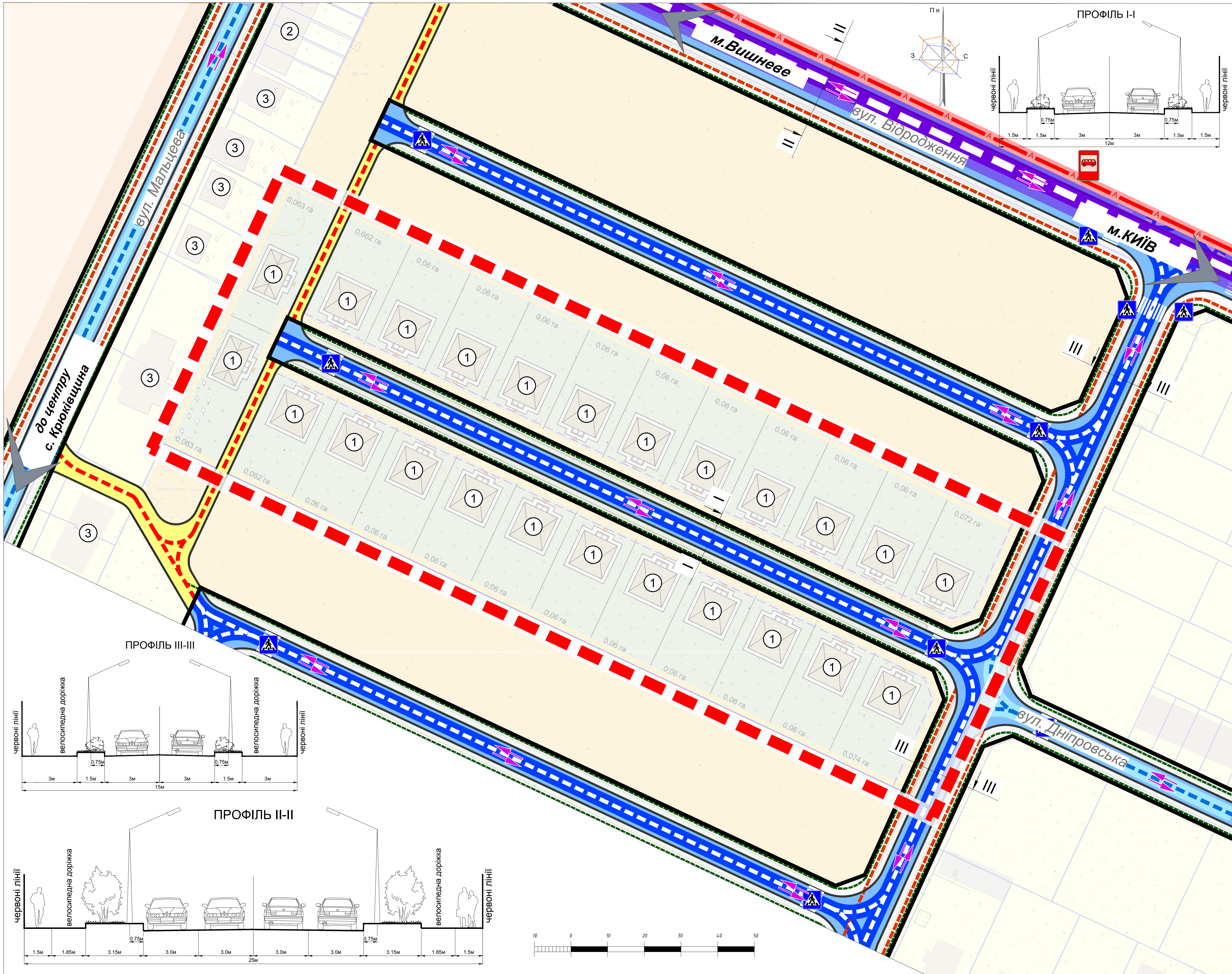
**ПЛАНУВАЛЬНІ ОБМЕЖЕННЯ:**

ІСНУЮЧІ	ПРОЄКТНІ	
		06.01.1 ТЕРИТОРІЇ В ЧЕРВОНИХ ЛІНІЯХ
		01.02.2 ЛІНІЇ РЕГУЛЮВАННЯ ЗАБУДОВИ

*Примітка: на територію в межах проєктування діє обмеження забудови (кінцева поверхня: висота будівель від 50м до 150м від 288,88 до 328,88 в бив)*

**ЕКСПЛІКАЦІЯ:**

- ІНДИВІДУАЛЬНИЙ ЖИТЛОВИЙ САДИБНИЙ БУДИНОК (ПР.)
- ЗБЛОКОВАНИЙ ЖИТЛОВИЙ САДИБНИЙ БУДИНОК (ІСН.)
- ІНДИВІДУАЛЬНИЙ ЖИТЛОВИЙ БУДИНОК (ІСН.)



# ДЕТАЛЬНИЙ ПЛАН ТЕРИТОРІЇ

ЗЕМЕЛЬНОЇ ДІЛЯНКИ ПЛОЩЕЮ 1,8201 ГА  
В СЕЛІ КРЮКІВЩИНА БУЧАНСЬКОГО РАЙОНУ  
КИЇВСЬКОЇ ОБЛАСТІ

## СХЕМА ТРАНСПОРТНОЇ МОБІЛЬНОСТІ

М 1:500

### УМОВНІ ПОЗНАЧЕННЯ:

#### МЕЖІ:

ІСНЮЮЧІ	ПРОЄКТНІ	РОЗРОБКИ ДПТ
ІСНЮЮЧІ	ПРОЄКТНІ	ЗЕМЛЕКОРИСТУВАННЯ

#### ФУНКЦІОНАЛЬНЕ ПРИЗНАЧЕННЯ:

ІСНЮЮЧІ	ПРОЄКТНІ	10102.0 ТЕРИТОРІЇ ЖИТЛОВОЇ САДИБНОЇ ЗАБУДОВИ
ІСНЮЮЧІ	ПРОЄКТНІ	20300.0 ТЕРИТОРІЇ ВУЛИЦЬ ТА ДОРІГ

#### ТЕРИТОРІЇ В МЕЖАХ ПРОЄКТУВАННЯ:

ІСНЮЮЧІ	ПРОЄКТНІ	ІНДИВІДУАЛЬНИХ ЖИТЛОВИХ САДИБНИХ БУДИНКІВ
ІСНЮЮЧІ	ПРОЄКТНІ	ЗЕЛЕНИХ НАСАДЖЕНЬ ОБМЕЖЕНОГО ВИКОРИСТАННЯ

#### ТЕРИТОРІЇ ЗА МЕЖАМИ ПРОЄКТУВАННЯ:

ІСНЮЮЧІ	ПРОЄКТНІ	10102.0 ТЕРИТОРІЇ ЖИТЛОВОЇ САДИБНОЇ ЗАБУДОВИ
ІСНЮЮЧІ	ПРОЄКТНІ	10101.0 ТЕРИТОРІЇ ЖИТЛОВОЇ БАГАТОКВАРТИРНОЇ ЗАБУДОВИ(СЕРЕДНЬО ПОВЕРХОВОЇ)
ІСНЮЮЧІ	ПРОЄКТНІ	10101.0 ТЕРИТОРІЇ БАГАТОКВАРТИРНОЇ (ПІДВИЩЕНОЇ ПОВЕРХОВОСТІ)
ІСНЮЮЧІ	ПРОЄКТНІ	20300.0 ТЕРИТОРІЇ ВУЛИЦЬ ТА ДОРІГ

#### ТРАНСПОРТНА ІНФРАСТРУКТУРА:

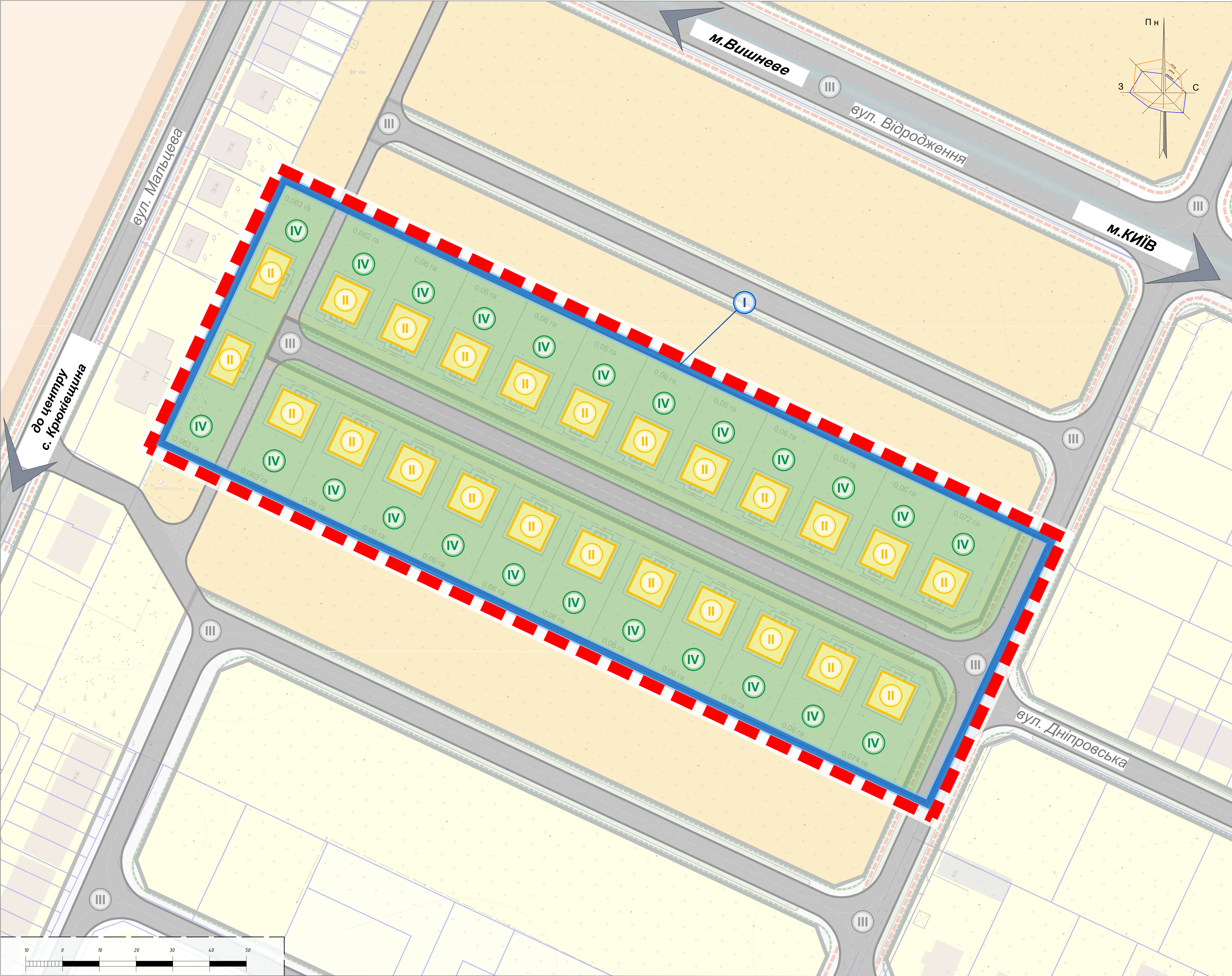
ІСНЮЮЧІ	ПРОЄКТНІ	ГОЛОВНОЇ ВУЛИЦІ СЕЛА
ІСНЮЮЧІ	ПРОЄКТНІ	ЖИТЛОВИХ ВУЛИЦЬ
ІСНЮЮЧІ	ПРОЄКТНІ	ПРОЇЗДІВ
ІСНЮЮЧІ	ПРОЄКТНІ	ВЕЛОСИПЕДНИХ ДОРІЖОК
ІСНЮЮЧІ	ПРОЄКТНІ	ПІШОХІДНИХ ДОРІЖОК
ІСНЮЮЧІ	ПРОЄКТНІ	ЛІНІЇ РУХУ ГРОМАДСЬКОГО ТРАНСПОРТУ У ВНУТРІШНЬОМУ СПОЛУЧЕНІ

#### ПОЗНАЧЕННЯ:

	НАЗЕМНИХ ПІШОХІДНИХ ПЕРЕХОДІВ
	АВТОБУСНІ ЗУПИКИ
	НАПРЯМКИ РУХУ

#### ЕКСПЛІКАЦІЯ:

- ЖИТЛОВИЙ ІНДИВІДУАЛЬНИЙ САДИБНИЙ БУДИНОК (пр.)
- ЖИТЛОВИЙ ЗБЛОКОВАНИЙ САДИБНИЙ БУДИНОК
- ІНДИВІДУАЛЬНИЙ ЖИТЛОВИЙ БУДИНОК



ДЕТАЛЬНИЙ ПЛАН ТЕРИТОРІЇ

ЗЕМЕЛЬНОЇ ДІЛЯНКИ ПЛОЩЕЮ 1,8201 ГА  
В СЕЛІ КРЮКІВЩИНА БУЧАНСЬКОГО РАЙОНУ  
КИЇВСЬКОЇ ОБЛАСТІ

ПРОЕКТНИЙ ПЛАН

М 1:500

УМОВНІ ПОЗНАЧЕННЯ:

МЕЖІ:

		РОЗРОБКИ ДПТ
		ЗЕМЛЕКОРИСТУВАННЯ

ФУНКЦІОНАЛЬНЕ ПРИЗНАЧЕННЯ:

		10102.0 ТЕРИТОРІЇ ЖИТЛОВОЇ САДИБНОЇ ЗАБУДОВИ
		20300.0 ТЕРИТОРІЇ ВУЛИЦЬ ТА ДОРІГ

ТЕРИТОРІЇ В МЕЖАХ ПРОЕКТУВАННЯ:

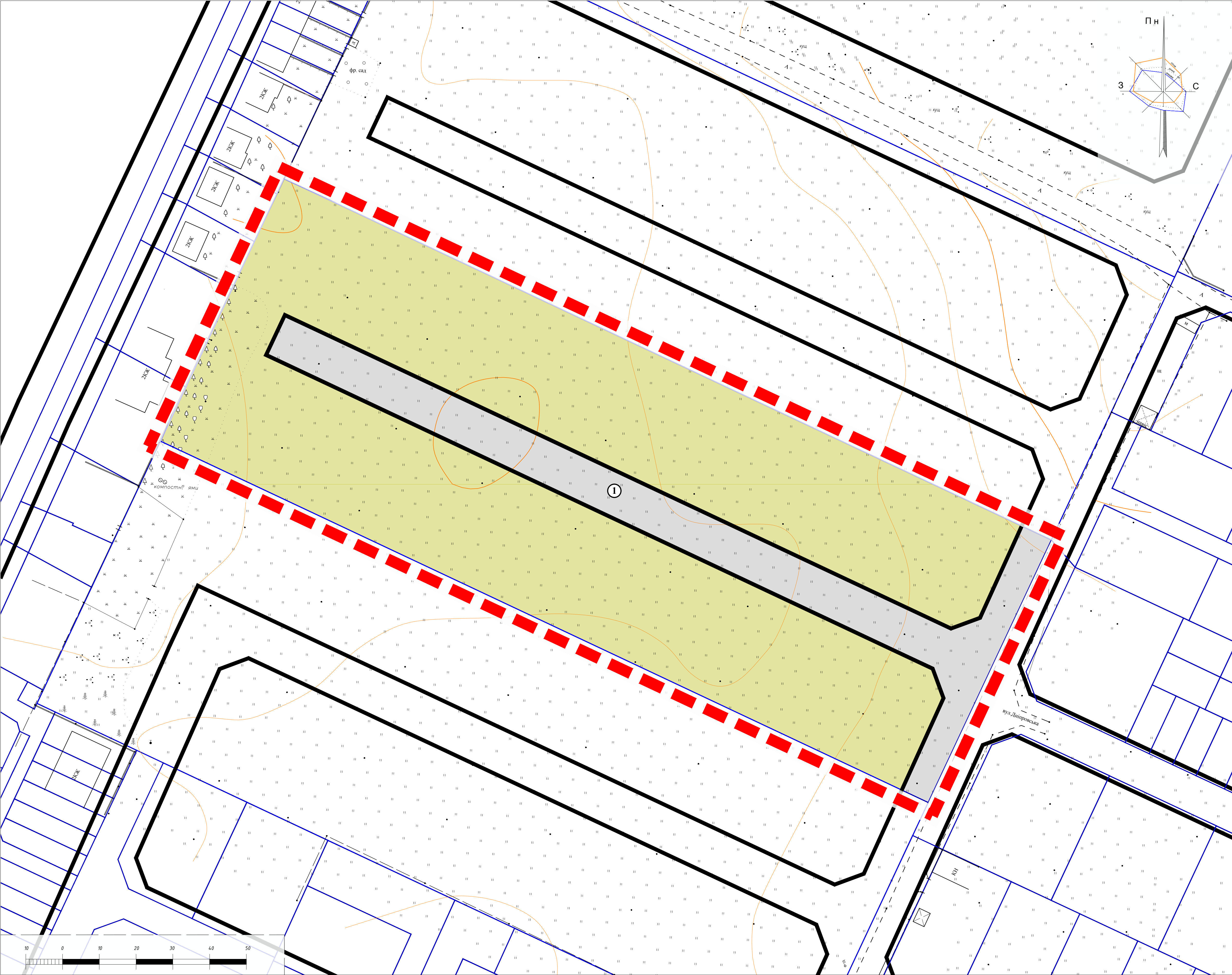
		ІНДИВІДУАЛЬНИХ ЖИТЛОВИХ САДИБНИХ БУДИНКІВ
		ЗЕЛЕНИХ НАСАДЖЕНЬ ОБМЕЖЕНОГО ВИКОРИСТАННЯ

ТЕРИТОРІЇ ЗА МЕЖАМИ ПРОЕКТУВАННЯ:

		10102.0 ТЕРИТОРІЇ ЖИТЛОВОЇ САДИБНОЇ ЗАБУДОВИ
		10101.0 ТЕРИТОРІЇ ЖИТЛОВОЇ БАГАТОКВАРТИРНОЇ ЗАБУДОВИ(СЕРЕДНЬО ПОВЕРХОВОЇ)
		10101.0 ТЕРИТОРІЇ БАГАТОКВАРТИРНОЇ (ПІДВИЩЕНОЇ ПОВЕРХОВОСТІ)
		20300.0 ТЕРИТОРІЇ ВУЛИЦЬ ТА ДОРІГ

ПОСЛІДОВНІСТЬ РЕАЛІЗАЦІЇ ПРОЕКТНИХ РІШЕНЬ:

		I ЧЕРГА - ІНЖЕНЕРНА ПІДГОТОВКА ТЕРИТОРІЇ (ЗАГАЛЬНІ ЗАХОДИ)
		II ЧЕРГА - БУДІВНИЦТВО ЖИТЛОВИХ БУДИНКІВ
		III ЧЕРГА - ВЛАШТУВАННЯ ЖИТЛОВИХ ВУЛИЦЬ ТА ПРОЇЗДІВ
		IV ЧЕРГА - БЛАГОУСТРІЙ ТЕРИТОРІЇ



**ДЕТАЛЬНИЙ ПЛАН ТЕРИТОРІЇ**  
ЗЕМЕЛЬНОЇ ДІЛЯНКИ ПЛОЩЕЮ 1,8201 ГА  
В СЕЛІ КРЮКІВЩИНА БУЧАНСЬКОГО РАЙОНУ  
КИЇВСЬКОЇ ОБЛАСТІ

**ПЛАН ЗЕМЛЕВПОРЯДНИХ ЗАХОДІВ**  
**М 1:500**

**УМОВНІ ПОЗНАЧЕННЯ:**

- МЕЖІ:**
- ТЕРИТОРІЇ ПРОЄКТУВАННЯ
  - ЗЕМЛЕКОРИСТУВАННЯ
  - НОМЕР ЗЕМЕЛЬНОЇ ДІЛЯНКИ

**ТЕРИТОРІЇ В МЕЖАХ ПРОЄКТУВАННЯ:**

- 02.01 ДЛЯ БУДІВНИЦТВА І ОБСЛУГОВУВАННЯ ЖИТЛОВОГО БУДИНКУ, ГОСПОДАРСЬКИХ БУДІВЕЛЬ І СПОРУД (ПРИСАДИБНА ДІЛЯНКА)
- 12.13 ЗЕМЕЛЬНІ ДІЛЯНКИ ЗАГАЛЬНОГО КОРИСТУВАННЯ, ЯКІ ВИКОРИСТОВУЮТЬСЯ ЯК ВУЛИЦІ, МАЙДАНИ, ПРОЇЗДИ, ДОРОГИ, НАБЕРЕЖНІ

**ПЛАНУВАЛЬНІ ОБМЕЖЕННЯ:**

- 06.01.1 ЧЕРВОНІ ЛІНІЇ

№ з/п	Кадастровий номер земельної ділянки	Тип власності	Цільове призначення:		Площа, га
			Існуюче цільове призначення (згідно класифікації видів цільового призначення земель (КВЦПЗ))	Перспективне цільове призначення (згідно класифікації видів цільового призначення земель (КВЦПЗ))	
1	3222484000:02:002:0167	Приватна власність	02.03 Для будівництва і обслуговування багатоквартирного житлового будинку	02.01 Для будівництва і обслуговування житлового будинку, господарських будівель і споруд (присадибна ділянка)	1,5026
				12.13 Земельні ділянки загального користування, які використовуються як вулиці, майдани, проїзди, дороги, набережні	0,3175

Відомість про перенесення в натуру ( на місцевість) меж обмежень (обтяжень) щодо використання земельної ділянки							
Код 06.01.1 Території в червоних лініях, площа 0,1653га							
Точка		Координати		Горизонтальне прокладанням	Дирекційний кут		
№	назва	X	Y		о	'	''
1	1	5 586 155,88	314 919,30		295	12	53,72
2	2	5 586 254,08	314 710,75	230,52	205	12	40,46
3	3	5 586 250,26	314 708,95	4,22	115	7	46,05
4	4	5 586 159,08	314 903,35	214,72	159	46	40,05
5	5	5 586 151,07	314 906,30	8,54	204	26	3,64
6	6	5 586 088,18	314 877,73	69,07	115	12	57,15
7	7	5 586 084,40	314 885,78	8,89	25	7	35,54
8	1	5 586 155,88	314 919,30	78,95	295	12	53,72